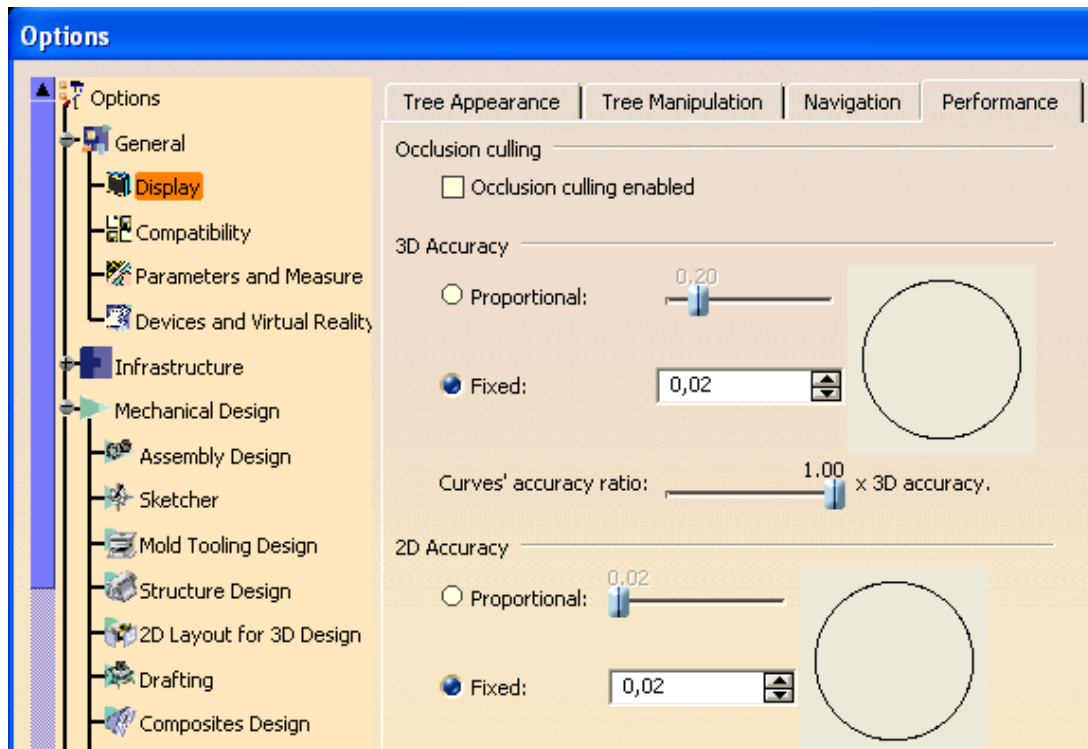
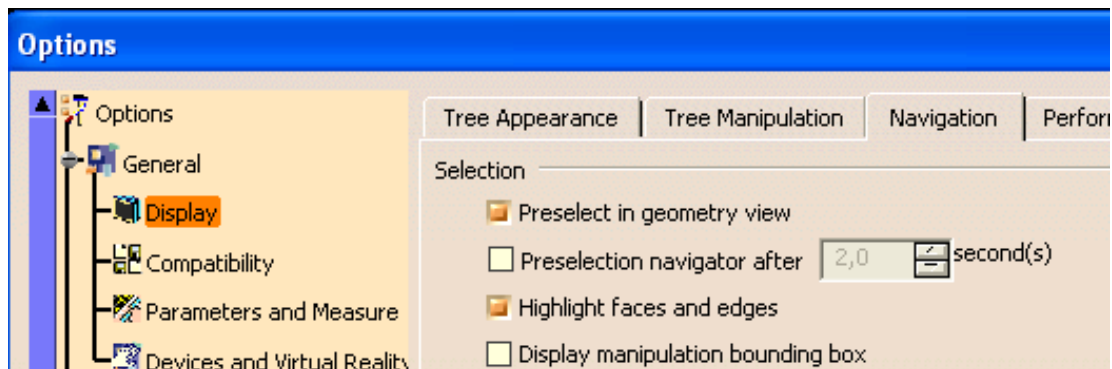


## Ajustes en CATIA

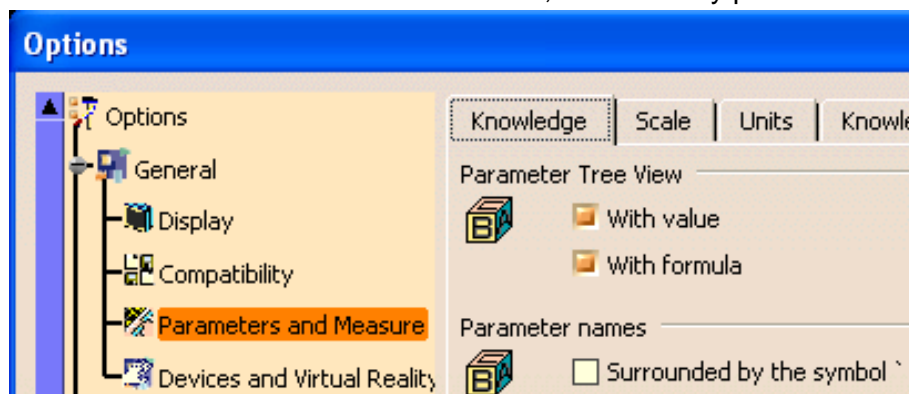
Desde el menú abrimos **Tools** → **Options**, la suavidad de los arcos es mayor con un valor menor en estos campos

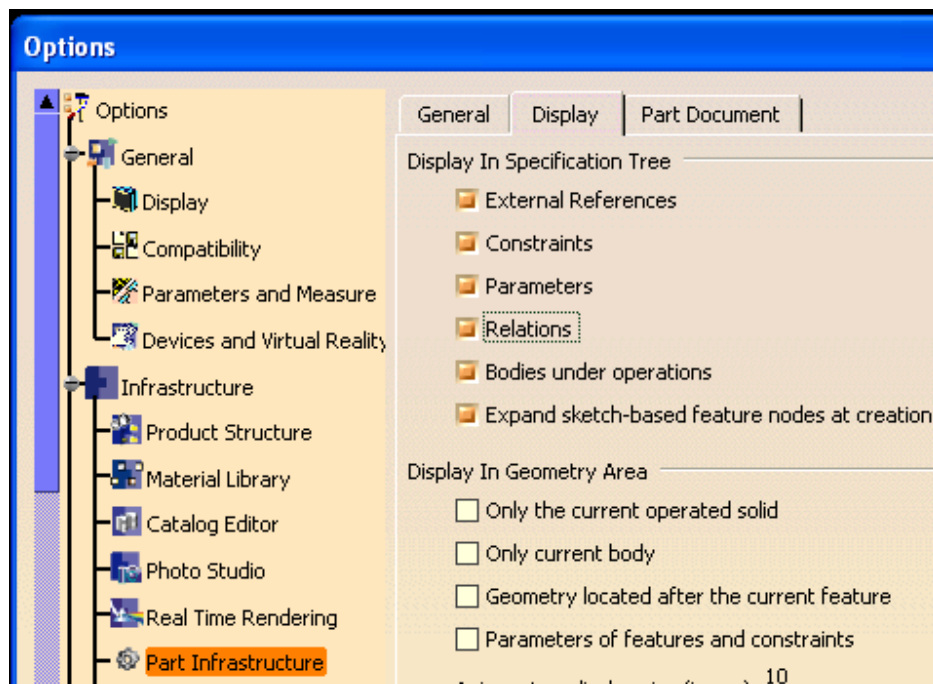
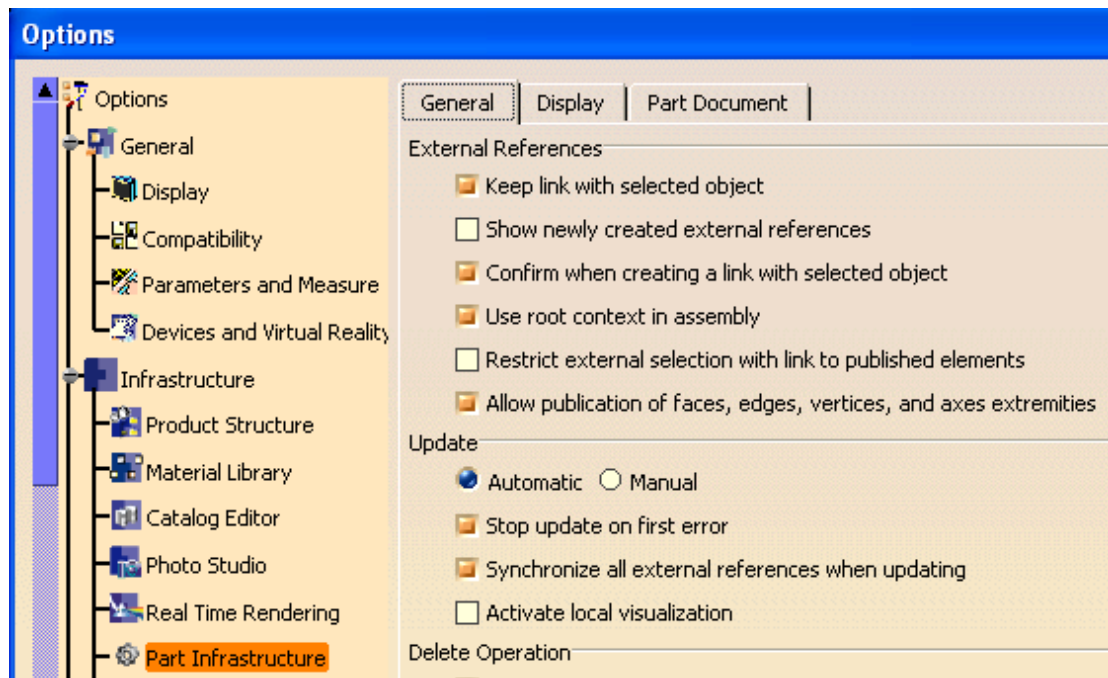


La visualización debe establecerse así:

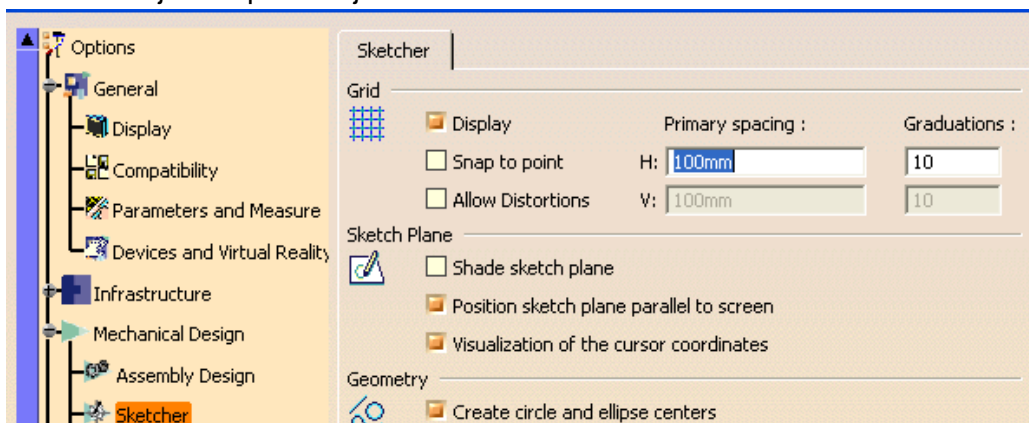


La visualización en el árbol de fórmulas, constraints y parámetros:



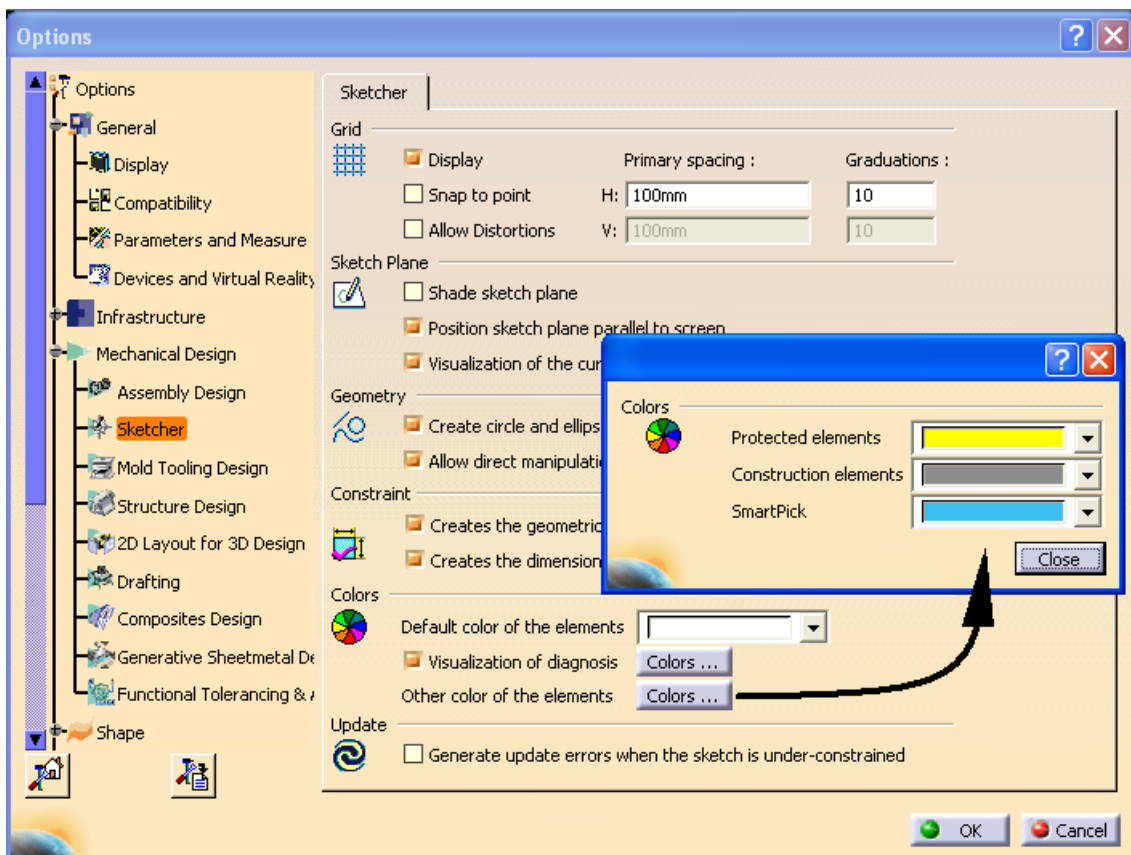
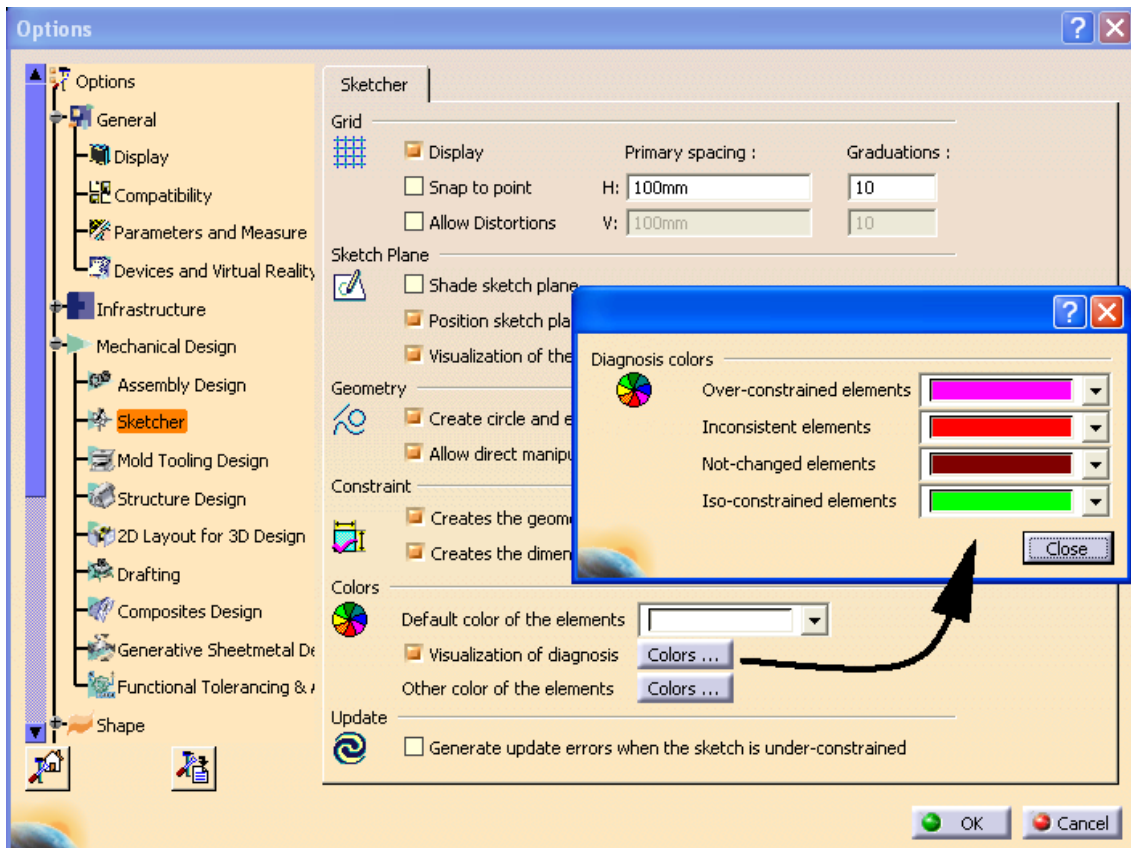


La Grid o rejilla se puede ajustar en Sketcher:

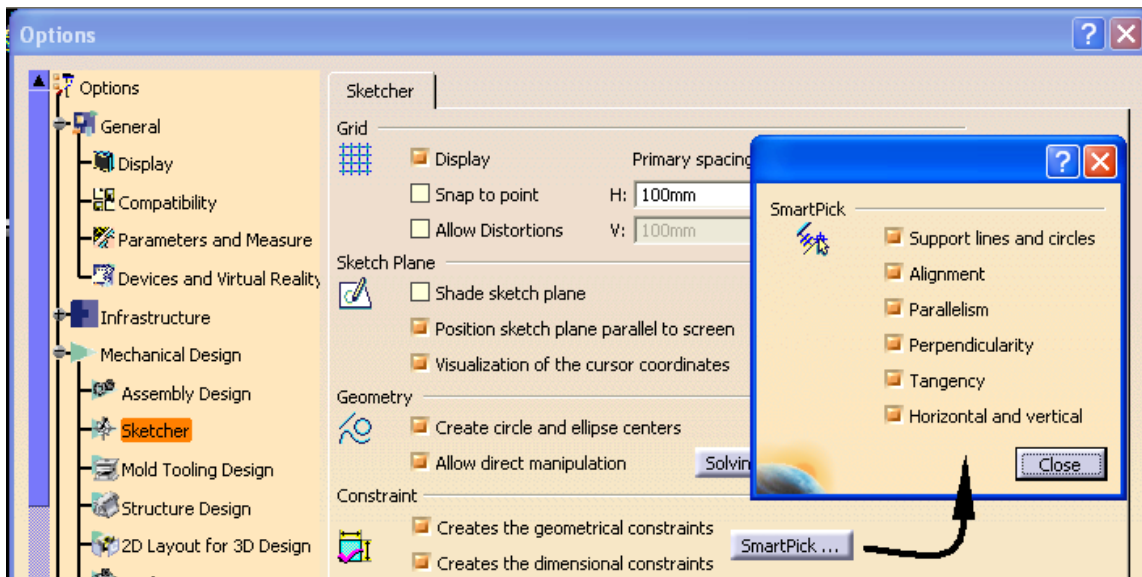


## Parámetros en CATIA v5

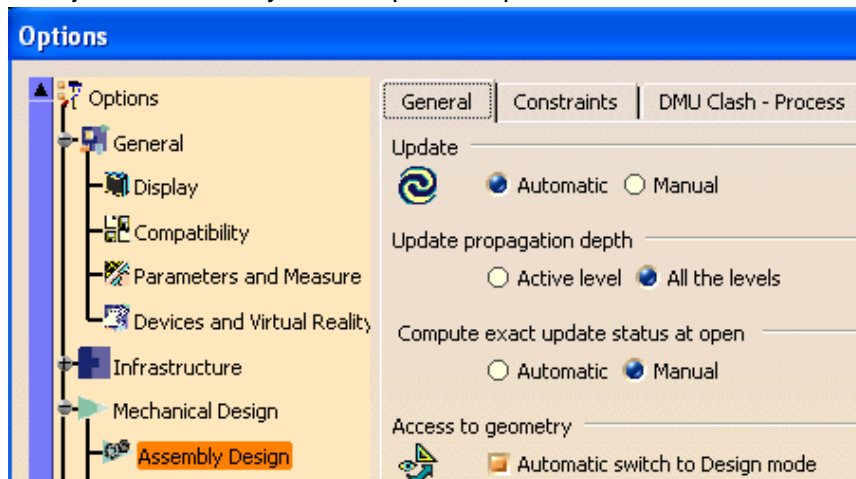
Podemos ver el código de colores para entender los resultados de nuestras operaciones en CATIA



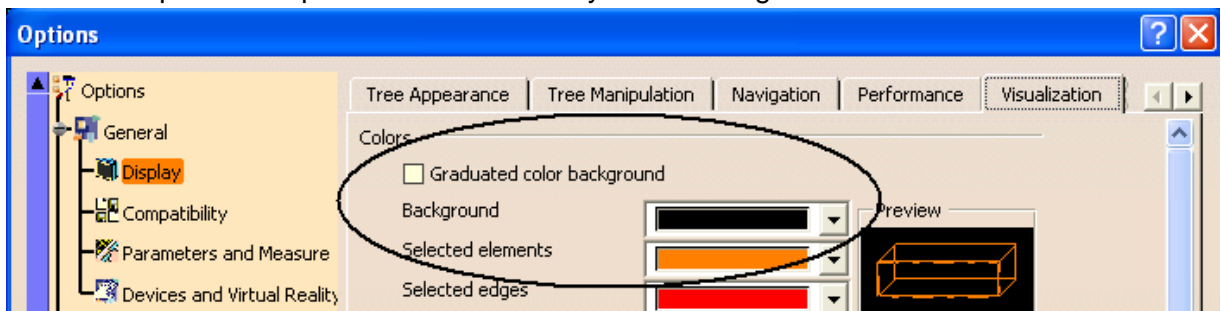
## Parámetros en CATIA v5



Para trabajar en Assembly es más práctico poner la actualización automática

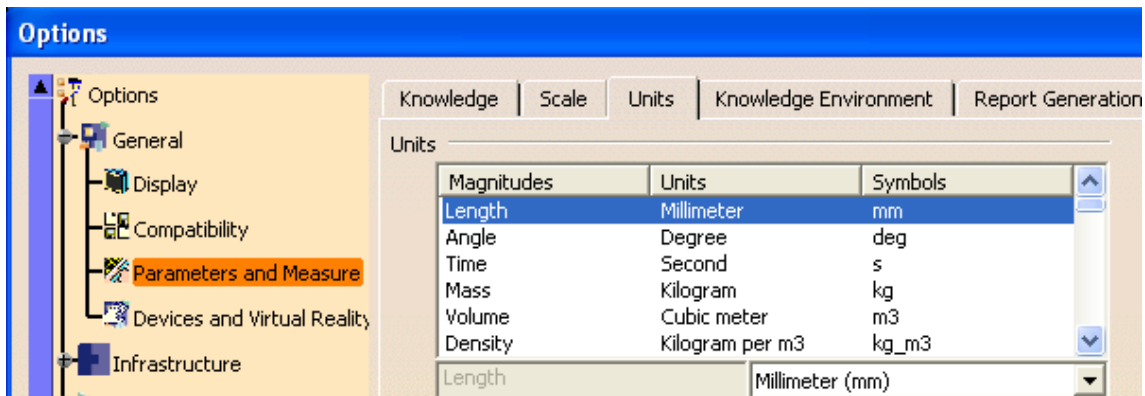


El fondo de pantalla lo podemos seleccionar y en color degradado o uniforme.



## Parámetros en CATIA v5

Es muy importante, que la primera vez que abrimos el programa para empezar a trabajar, comprobemos que las unidades están en milímetros.



Caso de tener que guardar nuestro trabajo en versión antigua, podemos guardar en V4

